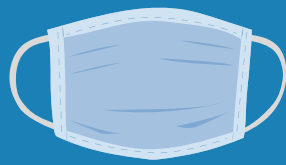
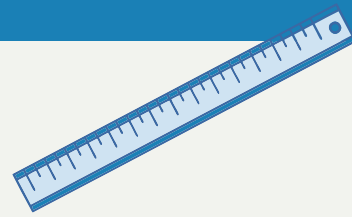


Come funziona la
SANIFICAZIONE AD OZONO



L'OPERATORE INDOSSA I DPI

Prima di procedere alla sanificazione del locale, l'operatore indossa dispositivi di protezione individuale (tuta, mascherina e occhiali protettivi).



RILEVA LE MISURE DEL LOCALE

E' necessario che l'operatore misuri la grandezza del locale da sanificare per calcolare il tempo di funzionamento del macchinario. (Ad es: Per 50 mq saranno necessari 36 min.)

INIZIA IL PROCESSO DI SANIFICAZIONE

Durante il processo di sanificazione vengono eliminati il 99,8% di Virus, Batteri, Acari, Muffe e Odori.

Ideale per: locali commerciali, studi medici e professionali, hotel, ristoranti, abitazioni domestiche, veicoli e imbarcazioni.

ATTIVA IL GENERATORE DI OZONO

Nel momento in cui l'operatore attiva il generatore non sarà possibile accedere ai locali per la durata di funzionamento del macchinario.

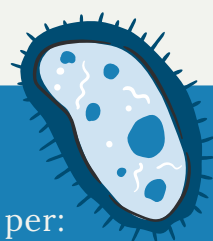


COSA SUCCEDE QUANDO LA MACCHINA AD OZONO E' IN FUNZIONE?

L'OZONO E' UN GAS PIU' PESANTE DELL'ARIA E CON UN FORTISSIMO POTERE OSSIDANTE

Si diffonde in tutti gli interstizi, superfici, mobili, tessuti etc, che si trovano nell'ambito di funzionamento del macchinario.

IL SUO POTERE OSSIDANTE INATTIVA VIRUS, BATTERI ODORI E MUFFE



La sanificazione è utile per:

- Disinfestare gli ambienti da virus e batteri
- Ridurre il rischio di allergie da acari e muffe nell'adulto e nel bambino
- Eliminare gli odori

LA SANIFICAZIONE E' COMPLETA!

CERTIFICATO
100%

Al termine della sanificazione, il nostro operatore rilascia il certificato di avvenuta sanificazione con scheda tecnica del macchinario impiegato.

E' EFFICACE PER CIRCA 10 GIORNI ED E' COMPLETAMENTE ECOLOGICA

In breve tempo, infatti, l'Ozono si trasforma in ossigeno.



Visita il nostro sito per maggiori informazioni

www.sanificazionio3.it